



RIIKLIK HÄDAABI

112

NATIONAL RESCUE SERVICE

PÄASTE JA KOORDINATSIOONIKESKUS  
JRCC Tallinn

VHF 16  
(+372) 619 1224

RESCUE AND COORDINATION CENTRE  
JRCC Tallinn

VEEVEEDE AMET

[www.vta.ee](http://www.vta.ee)  
[eva@vta.ee](mailto:eva@vta.ee)

ESTONIAN MARITIME ADMINISTRATION

Häiretelefon

(+372) 620 5665

Emergency phone

Teavitage häiretest navigatsioonimärkide töös, laevaliiklusele ohtlikest olukordadest või meresõiduohutuse alasest õigusrikkumisest, reostusest ja turvaintsidentidest

[navinfo@vta.ee](mailto:navinfo@vta.ee)

Report deviations in the operation of aids to navigation, violations of situations potentially hazardous to vessel traffic, or maritime safety regulations, as well as pollution and security incidents

**Teadaadend Meremeestele** ja navigatsioonimärkide andmekogu on kodulehel

**Laevaliikluse juhtimise keskus**

Raadiokutsung

Ettekandekohustus VTS-le:

- VTS-i nõudel

- kui laeva juhitud on raskendatud või kui tema navigatsioonivahendid pole töökorras

VHF 13  
TALLINN VTS

**Notices to Mariners** and database of aids to navigation are available on homepage

**Tallinn VTS Centre**

Call sign

VTS mandatory reporting applies as follows:

- when required by VTS
- when a ship is partially or fully unmanoeuvrable and/or any failure of the navigational equipment

**Tallinn Raadio**

[www.riks.ee](http://www.riks.ee)

**Tallinn Radio**

Väljakutsekanal, meditsiiniabi  
Ilmateade ja sadamainfo Tallinna lahe piirkonnas  
kell 06:33 ja 15:33

VHF 16  
VHF 01 & 20

Call channel, medical assistance  
Weather and port info in Tallinna laht area  
at 06:33 and 15:33 LT

**Ilmateated**

Eesti Meteoroloogia ja Hüdroloogia Instituut  
(tasuline number)

[www.emhi.ee](http://www.emhi.ee)  
(+372) 900 1032

**Weather forecast**

Estonian Meteorological and Hydrological Institute  
(premium-rate number)

Vikerraadio mereilmateade  
kell 07:05 ja 17:05

104.1 MHz

Estonian Public Broadcasting  
weather at 07:05 and 17:05 LT

**Politsei- ja Piirivalveamet**

[www.politsei.ee](http://www.politsei.ee)  
VHF 69  
(+372) 612 3000

**Police and Border Guard Board**

VÄIKELAEVU TEENINDAVAD  
SADAMAD TALLINNA LAHE ÄÄRES

Pirita sadam (TOP)

[www.piritatop.ee](http://www.piritatop.ee)

MARINAS  
IN TALLINNA LAHT

Pirita Harbour

Kalevi Jahtklubi

[www.kjk.ee](http://www.kjk.ee)  
VHF 11 KALEV MARINA

Kalev Yacht Club Guest Harbour

Noblessneri Jahtklubi, Peetri sadam

[www.sailinvest.com](http://www.sailinvest.com)  
VHF 9 PORT NOBLESSNER

Port Noblessner

Lennusadam

[www.lennusadam.eu](http://www.lennusadam.eu)

Seaplane Harbour

Vanasadama Jahisadam

[www.ts.ee/vanasadama-jahisadam](http://www.ts.ee/vanasadama-jahisadam)  
VHF 14 TALLINN RADIO 5

Port of Tallinn. **Old City Marina**

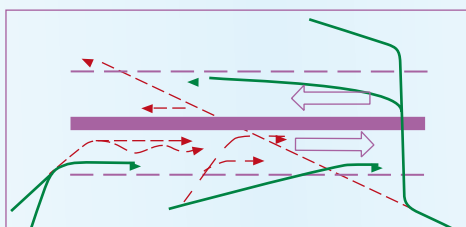
**NB!** Vanasadama Jahisadamasse sisenemiseks tuleb eelnevalt **luba küsida VHF 14 kanalil** (kutsung Tallinn Radio 5) või telefonil (+372) 631 8588, mitte lähemal kui 0,5 meremiili põhjamaulist. Sisenemine ja väljumine üksnes foori roheline tule korral.

**NB!** To enter the harbour, **permission has to be requested on VHF channel 14**, call sign TALLINN RADIO 5 (Port Control) or phone +372 631 8588 (prior to reaching the minimum distance of 0.5 NM from the North Breakwater). Small craft may enter and depart the navigation channel only during the green traffic light.

LKVE-72 reegel 10  
Liikluseraldusskeemid

(g) Võimaluse korral peab laev vältima ankruse jäämist liikluseraldusskeemis või selle otste läheduses

(j) Alla 20 meetri pikkune laev või purjelaev ei tohi takistada sõidurada kasutava jõuajamiga laeva ohutut liikumist



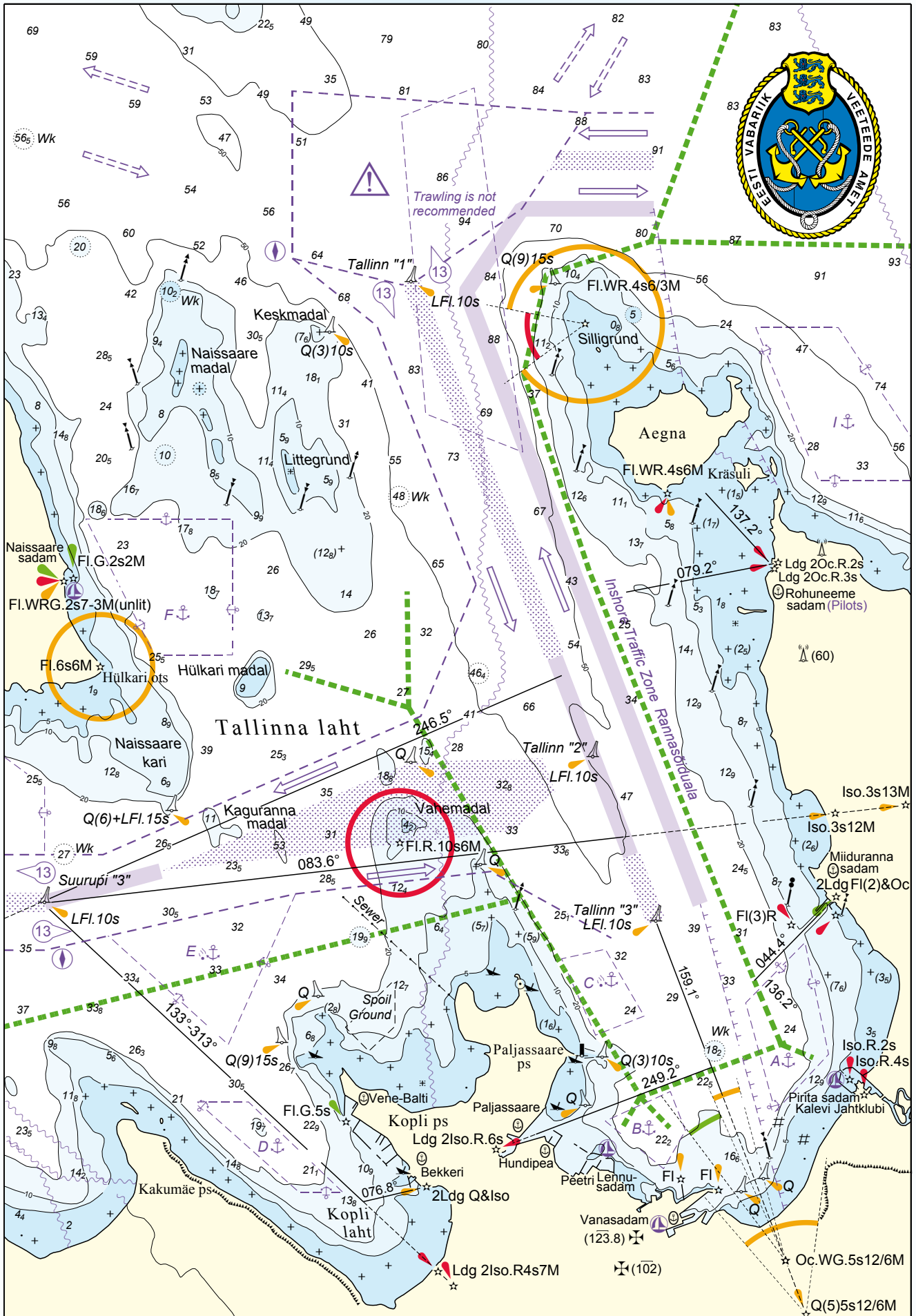
Lubatud Keelatud Recommended Prohibited

COLREG-72 rule 10  
Traffic separation schemes

(g) A vessel shall so far as practicable avoid anchoring in a traffic separation scheme or in areas near its terminations

(j) A vessel of less than 20 m in length or a sailing vessel shall not impede the safe passage of a power-driven vessel following a traffic lane

HUVISÖITJATELE SOOVITATAVAD LIIKUMISTEED ( - - - - - ) TALLINNA LAHEL - 2013



RECOMMENDED ROUTES ( - - - - - ) FOR RECREATIONAL CRAFT ON TALLINNA LAHT - 2013